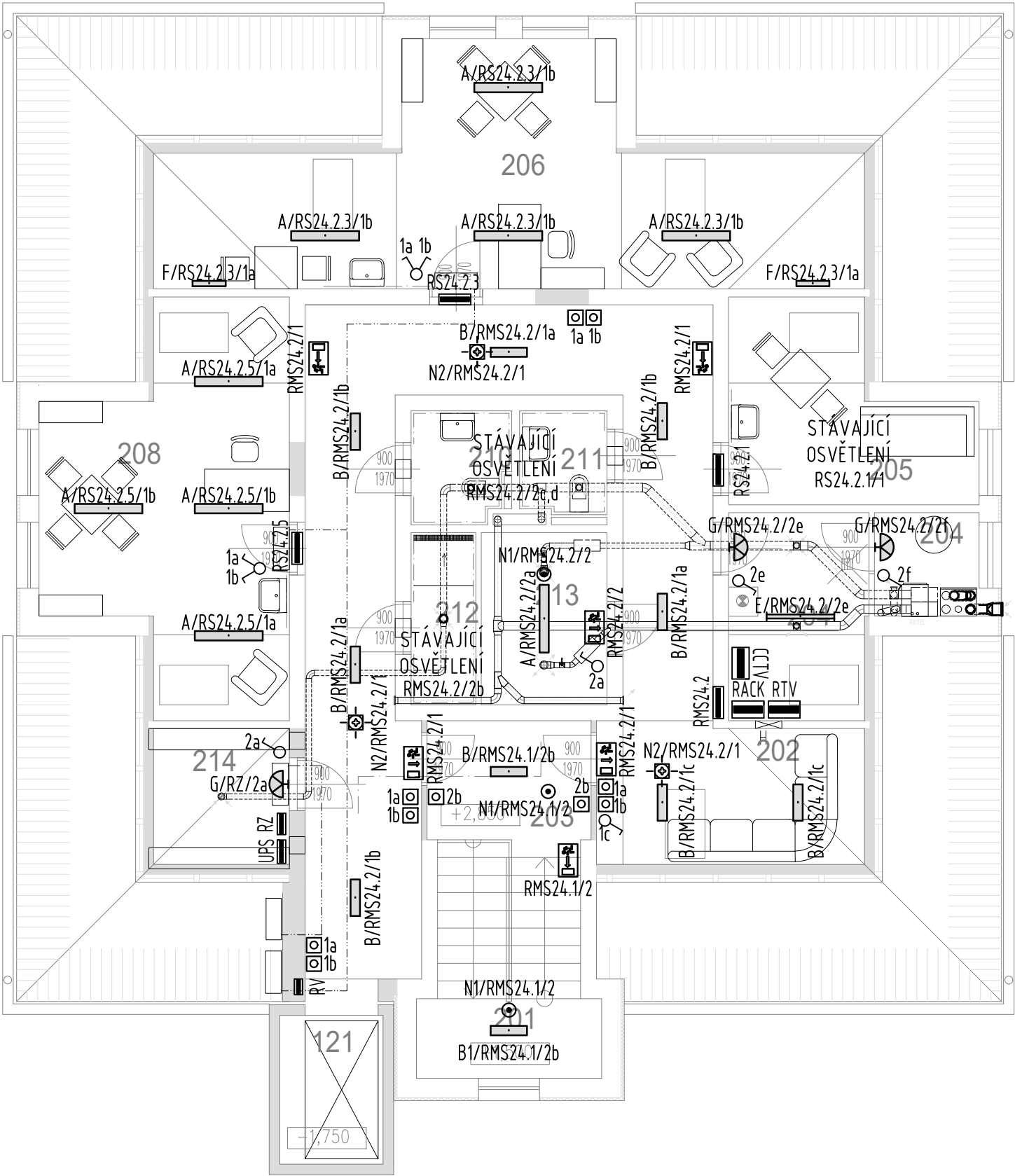


LEGENDA SPÍNAČŮ A SVÍTIDEL

- 
- JEDNOPÓLOVÝ SPÍNAČ, ŘAZENÍ 1, ZAPUŠTĚNÁ MONTÁŽ, 230V/10A, IP20
- 
- JEDNOPÓLOVÝ PŘEPÍNAČ, ŘAZENÍ 5, ZAPUŠTĚNÁ MONTÁŽ, 230V/10A, IP20
- 
- JEDNOPÓLOVÝ SPÍNAČ, ŘAZENÍ 1, NÁSTĚNNÁ MONTÁŽ, 230V/10A, IP44
- 
- TLAČÍTKOVÝ VYPÍNAČ, ŘAZENÍ 1/0, ZAPUŠTĚNÁ MONTÁŽ, 230V/10A, IP20
- 
- PŘISAZENÉ INTERIEROVÉ LED SVÍTIDLO, DIFUZOR MIKROPRISMATICKÝ (3732 LM; 32.0 W)  
NAPŘ TYP: ELEKTRO-LUMEN NARA 12 DMPP 4x5 840
- 
- PŘISAZENÉ INTERIEROVÉ LED SVÍTIDLO, DIFUZOR MIKROPRISMATICKÝ (1907 LM; 17.0 W)  
NAPŘ TYP: ELEKTRO-LUMEN NARA 6 DMPP 2x3 840
- 
- PŘISAZENÉ INTERIEROVÉ LED SVÍTIDLO, DIFUZOR MIKROPRISMATICKÝ (3898 LM; 33.0 W)  
NAPŘ TYP: ELEKTRO-LUMEN NARA 6 DMPP 4x7 840
- 
- PŘISAZENÉ INTERIEROVÉ LED SVÍTIDLO, DIFUZOR MIKROPRISMATICKÝ (4974 LM; 44.0 W)  
NAPŘ TYP: ELEKTRO-LUMEN NARA 12 DMPP 6x0 840
- 
- PŘISAZENÉ INTERIEROVÉ LED SVÍTIDLO, DIFUZOR MIKROPRISMATICKÝ (1824 LM; 11.0 W)  
NAPŘ TYP: ELEKTRO-LUMEN NARA 2 DMPP 1x7 840
- 
- PRŮMYSLOVÉ LED SVÍTIDLO, POLYKARBONÁTOVÝ OPÁLOVÝ DIFUZOR (4068 LM; 33.0 W)  
NAPŘ TYP: ELEKTRO-LUMEN OBERON L2 12 E 4x5 840
- 
- PŘISAZENÉ LED SVÍTIDLO, OPÁLOVÝ DIFUZOR, IP65 (2349 LM; 23.0 W)  
NAPŘ TYP: ELEKTRO-LUMEN TARA 3x0 840
- 
- NOUZOVÉ LED SVÍTIDLO PŘISAZENÉ, OSVĚTLENÍ VOLNÝCH PROSTOR (177 LM, 2.0 W)  
NAPŘ TYP: ELEKTRO-LUMEN ELBIT AREA 1 C
- 
- NOUZOVÉ LED SVÍTIDLO PŘISAZENÉ, OSVĚTLENÍ ÚNIKOVÝCH CEST (205 LM, 2.0 W)  
NAPŘ TYP: ELEKTRO-LUMEN ELBIT ROAD PLUS 1 C
- 
- NOUZOVÉ SVÍTIDLO PŘISAZENO NA ZEĎ S PICTOGRAMEM, 3W, 1 HOD  
NAPŘ TYP: ELEKTRO-LUMEN ELTAL ST C LED W4 S PICTOGRAMEM

LEGENDA MÍSTNOSTÍ

| Č.M.           | NÁZEV MÍSTNOSTI                 | PLOCHA [m <sup>2</sup> ] | POVRCH PODLAHY   | POZNÁMKA                |
|----------------|---------------------------------|--------------------------|------------------|-------------------------|
| 201            | Schodiště                       | 13.35                    | Keramická dlažba | Keramický sokl          |
| 202            | Chodba                          | 59.29                    | Keramická dlažba | Keramický sokl          |
| 203            | Chodba                          | 6.97                     | Keramická dlažba | Keramický sokl          |
| 204            | Kotelna                         | 14.45                    | Keramická dlažba | Keramický sokl          |
| 205            | Terapie                         | 14.45                    | PVC              | Sokl PVC                |
| 206            | Herna                           | 44.44                    | PVC              | Sokl PVC                |
| 208            | Herna                           | 29.60                    | PVC              | Sokl PVC                |
| 210            | WC<br>Klienti stacionáře        | 3.72                     | Keramická dlažba | Keramický obklad v=2000 |
| 211            | WC – zaměstnanci                | 3.08                     | Keramická dlažba | Keramický obklad v=2000 |
| 212            | Sprcha                          | 3.90                     | Keramická dlažba | Keramický obklad v=2000 |
| 213            | Terapie                         | 7.64                     | PVC              | Sokl PVC                |
| 214            | Sklad pomůcek<br>Náhradní zdroj | 7.02                     | Keramická dlažba | Keramický sokl          |
| 121            | Výtah                           | 5.48                     | Betonový potěr   |                         |
| PLOCHA CELKEM: |                                 | 207.91                   |                  |                         |



SOUSTAVA NAPĚTÍ:

- 3 PEN AC 400/230V, TN-C - HLAVNÍ NAPÁJECÍ ROZVODY
- 3 NPE AC 400/230V, TN-S - ROZVODY ZA HLAVNÍM ROZVADĚČEM


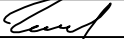
OCHRANA PŘED ÚRAZEM EL.PROUDEM DLE ČSN 33 2000-4-41 ed. 3:

- ZÁKLADNÍ OCHRANA PŘED DOTYKEM ŽIVÝCH ČÁSTÍ DLE čl. 4.11.1
  - čl. 4.11.1.1 IZOLACÍ, KRYTY, PŘEPÁŽKAMI
- ZÁKLADNÍ OCHRANA PŘED NEBEZPEČNÝM DOTYKEM NEŽIVÝCH ČÁSTÍ (PŘI PORUŠE)
  - čl. 4.11.3.1 OCHRANNÉ UZEMNĚNÍ A OCHRANNÉ POSPOJOVÁNÍ
  - čl. 4.11.3.2 AUTOMATICKÉ ODPOJENÍ OD ZDROJE
- DOPLŇKOVÁ OCHRANA PŘED DOTYKEM NEŽIVÝCH ČÁSTÍ (PŘI PORUŠE)
  - čl. 4.11.3.3 PROUDOVÝM CHRÁNIČEM

VNĚJŠÍ VLIVY- ČSN 33 2000-5-51 ed. 3

- AB5 - PROSTORY VNITŘNÍ S REGULACÍ TEPLoty - PROSTORY NORMÁLNÍ
- AD2 - PROSTOR S VÝSKYTEM VLHKOSTI (KOUPELNA) - PROSTOR ZVLÁŠTĚ NEBEZPEČNÝ
- AB8 - PROSTOR VENKOVNÍ NECHRÁNĚNÝ - PROSTOR NEBEZPEČNÝ

NEDÍLNOU SOUČÁSTÍ PROJEKTU JE TECHNICKÁ ZPRÁVA !

|  |   |                |  |            |
|--|---|----------------|--|------------|
| ZODP. PROJEKTANT   | VYPRACOVAL  | KATASTR        | <div><b>Ing. Jakub Burý</b><br/>projekty • konzultace • inženýring<br/><br/>Tovačovského 2784/24, 767 01 Kroměříž<br/>projekce@bury.cz   <a href="http://www.bury.cz">www.bury.cz</a></div> |            |
| RADEK VALÁŠEK  | ING. JIŘÍ MARŠÁLEK  | KROMĚŘÍŽ       |  |            |
|  |  | P. Č. ST. 7422 |  |            |
| INVESTOR: MĚSTO KROMĚŘÍŽ, VELKÉ NÁMĚSTÍ 115, 767 01 KROMĚŘÍŽ |   |                |  |            |
| AKCE :   | PŘESTAVBA PAVILONU L V DOZP BARBORKA NA DENNÍ STACIONÁŘ                               |                | DATUM  | 10/2020    |
| OBJEKT :   | SO 24 PAVILON L   |                | STUPEŇ   | DPS        |
| OBSAH :  | D.1.4c ELEKTROINSTALACE – SILNOPROUD<br>PŮDORYS OSVĚTLENÍ 2. NP                       |                | ZAK. Č.  | 04–20      |
|  |   |                | MĚŘÍTKO  | 1:100      |
|  |   |                | ČÁST:  | Č. VÝK.    |
|  |   |                | D.   | D.1.4c-103 |